



إيديكس الدولية للهندسة والمقاولات ش.م.م
EDECS El Dawlia for Engineering & Contracting

المحتويات

٥	مقدمة
٧	كلمة رئيس مجلس الإدارة
١١	مشاريع متميزة
١٣	عملائنا
١٦	الجودة والأمن والسلامة
١٧	نظام الإدارة
١٨	بعض من مشروعاتنا





رؤية الشركة

أن نكون الشركة الرائدة إقليمياً في مجالات الأعمال البحرية والسكك الحديدية والطرق والكباري والبنية التحتية والأعمال المدنية وتقديم أعلى قيمة لعملائنا.

مهمة الشركة

العمل عن كثب مع عملائنا لتطوير حلول إبداعية لمواجهة تحدياتهم هو عملنا اليومي، نحن ملتزمون بتقديم أعلى مستويات الجودة والسلامة في جميع جوانب عملنا مع الاهتمام بموظفينا ومجتمعاتنا وبيئتنا.

قيمتنا

أحد مبادئنا الأساسية هو تقديم مشاريع فعالة وناجحة بأعلى مستويات الخبرة والالتزام والثقة.



كلمة رئيس مجلس الإدارة

يمتد تراث إيديكس إلى ما يزيد عن ٢٦ عاماً، فنحن ننظر إلى الوراء بفخر ونفكر في ما تم بناؤه في العديد من القطاعات؛ البحرية والسكك الحديدية والطرق والكباري والبنية التحتية ومنشآت الري والصرف والأعمال المدنية. لقد كانت رحلة صعبة للغاية، لكنها كانت مرضية ومجزية. سرعان ما أصبح اسم إيديكس مرادفاً للتميز والجودة، فأنا واحدة من أكبر شركات الإنشاءات البحرية والعمومية الرائدة في المنطقة.

نحن نعمل بلا كلل لتجاوز أداء كل عام يمر، مع التركيز الحثيث على رضا عملائنا الكرام. نعمل دائماً على دعم فريقنا بموظفين جدد نابغين - على جميع المستويات وبجميع الأقسام - حيث يدعم الجميع بعضهم البعض بإيجابية.

«نعتمد قوة شركتنا على قوة موظفيها»

تحية لكل فرد من أفراد عائلة إيديكس، وتقديري الشخصي لجميع شركائنا في النجاح. نحن لا ندخر أي جهد لدعم الجودة العالية، والتعلم، والأفكار، والسلامة، وتقديم المشاريع في الوقت المحدد.



المهندس حسين محمد كمال الدسوقي
رئيس مجلس الإدارة والعضو المنتدب



الإستدامة

نحن في إيديكس، نقر بمسؤوليتنا تجاه موظفينا وعملائنا وشركاء الأعمال والمجتمع والأجيال القادمة، لذلك نحن ملتزمون بتعزيز الاستدامة من خلال التحسين المستمر لحوكمة الشركات، وإعداد تقارير صارمة وشفافة للمقاييس البيئية، وتقليل تأثيرنا على البيئة الطبيعية - عند تصميم المرافق وبنائها وإدارتها - حيث نهدف إلى إنشاء عمل مستدام يكون فيه التحسين المستمر والتميز بديهياً في كل ما نقوم به.

نؤمن بأن الإدارة المتوازنة والمسؤولة للركائز الثلاث المعترف بها للاستدامة - الاجتماعية والبيئية والاقتصادية - ضرورية لتحقيق رؤيتنا للأعمال التجارية المرتقبة والتفكير عالمياً مع العمل محلياً. نحن نمكن موظفينا وأصحاب المصلحة الآخرين في تعزيز الصحة والرفاهية، وتعزيز المجتمعات التي نعمل فيها، والبيئة الأوسع.

تسعى إيديكس إلى التميز في كل جانب من جوانب أعمالنا وملتزم بتقليل الآثار البيئية لأعمالنا قدر المستطاع.

سجل حافل بالإنجازات المتواصلة

بداية ذات رؤية محددة...

تأسست شركة إيديكس الدولية للهندسة والمقاولات في عام ١٩٩٥ كشركة إنشاءات مدنية عامة تركز على مشاريع الهندسة المدنية العملاقة. وفي ظل رؤية طموحة للتوسع والتخصص في مجال الأعمال البحرية والموانئ والحفر والردم والبنية الأساسية. ومنذ بداية التأسيس والشركة مستمرة في هذا المجال مع التوسع في مجالات التركيب والطرق والكباري والمحطات الهيدروليكية، مع ما يستلزم ذلك من إمتلاك أحدث وأنسب المعدات للتميز في تلك المجالات.

للموصول إلى الريادة...

سنة وعشرون عام مضت من العمل والنجاح، سرعان ما أصبحت إيديكس الشركة الرائدة للمشاريع البحرية المعقدة، ليس فقط محلياً في السوق المصري، ولكن أيضاً في منطقة دول مجلس التعاون الخليجي. اكتسبت إيديكس بسرعة الزخم المطلوب لتوسيع وتنويع حقيبتها في قطاعات البناء الأخرى؛ مثل الطرق والكباري والسكك الحديدية والبنية التحتية والأعمال الصناعية للتحكم في الري والصرف وحماية الشواطئ وحواجز الأمواج وإنشاء المزارع السمكية. إيديكس مشهود لها وتحظى بثقة كبار العملاء والاستشاريين الدوليين العاملين في المنطقة، بصفتها مقاول مصنّف من الدرجة الأولى.

التميز محلياً يؤمن الريادة إقليمياً ودولياً

بالاستفادة من نجاحنا في تقديم المشاريع المعقدة والضخمة لعملاء القطاعين الحكومي والخاص - بأداء معترف به للغاية من حيث الجودة والسلامة ووقت التسليم والتكلفة - قمنا بتوسيع عملياتنا إلى المملكة العربية السعودية (كشركة استثمارية) متخصصة في أعمال الأرصفة والبنية التحتية. تمتد خطط توسع إيديكس إلى المزيد من البلدان في الشرق الأوسط وأفريقيا ودول الخليج.



قوة الشركة تؤهلها لأعلى التصنيفات

لقد تم تأهيل إيديكس مسبقاً مع كبار العملاء والهيئات الحكومية وشركات المقاولات الدولية العاملة في المنطقة والشركة مسجلة بالكامل ومرخصة للعمل في المشاريع الضخمة.

إيديكس مسجلة كشركة إنشاءات من الدرجة الأولى مع الاتحاد المصري لمقاولي التشييد والبناء. هذا يضعنا من بين عدد قليل جداً من الشركات المرخصة لتقديم العطاءات منفردة، أو من خلال تحالفات، لمشاريع كبيرة الحجم في مجالات تخصصنا.



مشاريع متميزة

من خلال فروعنا في جميع أنحاء مصر وفرعنا في المملكة العربية السعودية (الرياض)، قامت فرق المشاريع لدينا بإدارة عملياتنا وتقديم مشاريع بارزة حيث المتابعة والتحكم اليومي الوثيق من فريق الإدارة القوي لدينا يضمن اتباع سياساتنا وإجراءاتنا الصارمة في جميع جوانب عملياتنا. فيما يلي عينة من مشاريعنا البارزة:

- محطة تحيا مصر للحاويات متعددة الأغراض برصيف ٦٢/٥٥ بميناء الإسكندرية
- إنشاء الرصيف الشرقي بالقاعدة البحرية بشرق بورسعيد.
- إنشاء محطة حاويات متعددة الأغراض بطول ٦٨٠ متر - ميناء دمياط.
- إنشاء النظام الناقل لمياه مصرف بحر البقر (مصرف وقناطر تحكم) حتى محطة معالجة شرق القناة - شرق قناة السويس.
- إنشاء أرصفة الحاويات رقمي ١٠ / ٩ بميناء رأس الخير بالمنطقة الشرقية - المملكة العربية السعودية.
- إنشاء الممشى السياحي الجديد على نهر النيل - مشروع ممشى أهل مصر
- إنشاء مارينا اليخوت بمنتجع مراسي بالساحل الشمالي
- إنشاء مزارع الفيروز السمكية بشرق بورسعيد.
- إنشاء العديد من الكباري في العديد من الأماكن الحيوية الهامة مثل كوبري جوزيف تيتو وكوبري جسر السويس بمصر الجديدة وكوبري أعلى الطريق الدائري بمحور شبرا بنها الحر وكوبري المعادي (محور حسب الله الكفراوي) وكوبري الأمل بمحور شينزو أبي.



بعض المشاريع الجارية

- إنشاء محطة حدائق أكتوبر والمسار وكوبري تقاطع طريق الفيوم بمشروع القطار السريع (HSR).
- إنشاء محطة الكيان العسكري «العاشر من رمضان - العاصمة الإدارية الجديدة»، بمشروع القطار الكهربائي (LRT).
- إنشاء رصيف بحوض ٢ بميناء العين السخنة.
- إنشاء محطة متعددة الأغراض بميناء سفاجا.
- إنشاء محطة الحاويات برصيف ١٠٠ بميناء الدخيلة.





مشاريع ضخمة لكبار الشركات والهيئات

نحن نفخر بمساهماتنا في إنجاز العديد من المشاريع الضخمة مع كبار الشركات والهيئات والعملاء. قامت الشركة بتنفيذ العديد من المشاريع الضخمة لكبار العملاء بالتعاون مع العديد من شركات المقاولات البارزة.



محطة متعدد الأغراض
بميناء دمياط



كوبري شبرا بنها الحر



ساحة حاويات شرق التفريعة



ميناء شرق بورسعيد



رصيفي الحاويات رقم ٩، ١٠ بميناء رأس
الخير بالمملكة العربية السعودية



محطة كهرباء العين السخنة



كوبري السلام

نجاح إيديكس في التحالف:

حققت شركة إيديكس الدولية للهندسة والمقاولات نجاحاتها بالتعاون والتحالف مع شركات مقاولات محلية وعالمية لتلبية كافة متطلبات عملائها وتنفيذ مشروعاتهم على أحسن وجه مثل:

- التكريك والحماية البحرية لميناء شرق التفريعة ببورسعيد بالتعاون مع تحالف شركات بوسكاليس وهيونداي، وبالاست نيدام وجان دو نيل.
- ساحة حاويات شرق التفريعة ببورسعيد بالتعاون مع شركة اركيرودون.
- كوبري السلام للمجم بالتعاون مع شركة كاجيما اليابانية.
- تكريك خط مواسير الطرد والسحب لمحطة كهرباء العين السخنة بالتعاون مع الشركة المصرية الهولندية للتكريك وشركة أبيكو سيرفر.
- أعمال تجهيز مصنع البولي بروبيلين ببورسعيد بالتعاون مع شركة أودا - بتروجت.
- حماية الشواطئ لميناء تموين وتخزين الوقود بميناء شرق التفريعة لصالح شركة مشرق للبتترول.
- حماية الشواطئ للقناة الملاحية لميناء شرق التفريعة ببورسعيد بالتعاون مع شركة المقاولون العرب.



حماية الشواطئ للقناة الملاحية
بميناء شرق التفريعة



حماية الشواطئ بميناء
شرق التفريعة



مصنع البولي بروبيلين ببورسعيد





أعمال الطرق والكباري وطبقات الرصف الأسفلتي
والخرساني والحفر والردم.



أعمال بحرية، أعمال موانئ وأرصفة ومحطات
متعددة الأغراض.



أعمال مقاولات عامة وبنية تحتية
وأساسات مبانى.



أعمال حماية الشواطئ.



أعمال الحفر والردم بكميات ضخمة
وأعمال تحسين التربة وسند جوانب
الحفر والتجفيف.



أساس قوتنا

- نظام إدارة كفاء ملتزم وحريص على تحقيق المعايير العالمية للجودة والسلامة فى جميع مناحى العمل.
- إستخدام أحدث نظم إدارة المشاريع (ERP System) لتحقيق أفضل إدارة وتحكم لموارد الشركة .
- نظام موارد بشرية يضمن توظيف الكوادر البشرية المناسبة تماماً لكل مجال عمل. وإيجاد ميزة تنافسية تميزنا عن الآخرين.
- نظام مشتريات متسلسل يحتفظ بعلاقات ممتازة مع قائمة موردين كبيرة ومتنوعة مع تحكم كامل بالمخازن الرئيسية والفرعية بما يضمن سلامة وسرعة تنفيذ الأعمال.
- مجموعة متميزة من أحدث المعدات مع تحقيق أعلى كفاءة إستخدام لها فى المشروعات.
- غطاء مالي يدعم جميع الإحتياجات ويغطي المخاطر المحتملة.
- مجموعة من الفروع منتشرة فى مناطق عمل ومشروعات الشركة فى القاهرة وبورسعيد والرياض.
- وحدة إدارة وصيانة المعدات، لاختبار أو إصلاح أو تعديل المعدات.
- ورش صيانة بإمكانيات عالية لإختبار وصيانة وإصلاح وعمل عمرات كاملة للمعدات. ويتم إدارة وتشغيل ورش الصيانة بواسطة فنيين مهرة وذوي خبرة كبيرة حيث تمثل صيانة المعدات ركيزة أساسية للشركة إستناداً على دورها الأساسي فى المحافظة على أداء المعدات بأعلى كفاءة مطلوبة وبأعلى المواصفات مع الإهتمام بالمحافظة على وجود حد أدنى من قطع الغيار للمعدات كرصيد إحتياطي وتسهيل التواصل مع الموردين لتوصيل قطع الغيار فى أسرع وقت سواء برّاً أو بحراً أو جواً مما يمكننا من تقليل فترات الأعطال والصيانة للمعدات لأقل وقت ممكن والتركيز على تعظيم معدلات الأداء وإنتاجية المعدات.

وحدة إدارة المعدات والصيانة

إن ورشة العمل الحديثة مجهزة بالكامل لاختبار معظم المكونات في أجهزتنا أو إصلاحها أو تعديلها، جنباً إلى جنب مع فريق الصيانة الذي يتمتع بمهارات عالية.

وتتص سياسة الشركة للنظام المتكامل للجودة والأمن والسلامة والصحة المهنية والبيئة على ما يلي:

- تلبية وتجاوز توقعات العملاء.
- توفير بيئة عمل آمنة.
- فعالية مراقبة الجودة والتسليم في الوقت المحدد.
- مراعاة حماية البيئة في عملياتنا.
- ربح مناسب للبقاء في مجال البناء.

وتعتهد إدارة النظام على ما يلي:

- الاستجابة الفورية لمتطلبات العملاء.
- تدريب العاملين على متطلبات ومسؤوليات نظام إدارة الجودة والأمن والسلامة.
- إعطاء اهتمام كبير للصيانة الدورية لمعدات الشركة لإبقائها دائماً في ظروف تشغيل جيدة.
- تحديد الأخطار وتقييم المخاطر لمناطق العمل.
- إتخاذ الوسائل اللازمة والقياسات الضرورية لضمان خفض المخاطر إلى المستوى الآمن.
- الإمتثال إلى المتطلبات القانونية للأمن والسلامة والصحة المهنية وكذا المتطلبات الأخرى المتعلقة بمخاطر الصحة والسلامة بالشركة.
- قياس جميع مؤشرات الأداء بشكل دوري. تحديد مجالات وفرص التحسين المستمر.

تطبيق وتنفيذ هذه السياسة هو الهدف الرئيسي للإدارة العليا للشركة ومسؤولية كل موظف، توفر الشركة كافة الموارد بما في ذلك الموارد البشرية المؤهلة والمدربة لتحقيق أهداف هذه السياسة.

ضبط الجودة والأمن والسلامة والصحة المهنية والبيئة:

- الجودة هي واحدة من أساسيات وركائز عملنا في مجال المقاولات وقد أولتها الشركة إهتماماً خاصاً منذ تأسيسها لذا فقد خصصت الشركة لها طاقم فني مختص بكل موقع ومزود بكافة الوسائل والأجهزة اللازمة لضبط الجودة.
- الأمن والسلامة تعد باستمرار بؤرة إهتمام الإدارة العليا وهدف لا تحيد عنه الأمر الذي أسهم في احتفاظ الشركة بسجل خالي من الحوادث خلال مشاريعها السابقة وذلك بشهادة مكاتب العمل الحكومية وشهادات العملاء.
- ونتيجة لجهود الشركة والإهتمام المتواصل بإجراءات ضبط الجودة والأمن والسلامة والبيئة فقد كان من الطبيعي أن تحصل الشركة على شهادات الإعتدال الدولية:

• شهادة الأيزو في نظام إدارة الجودة ISO 9001:2015

• شهادة الأيزو في نظام إدارة السلامة والصحة المهنية ISO 45001: 2018

• شهادة الأيزو في نظام إدارة البيئة ISO 14001: 2015





يشمل نطاق الأعمال ما يلي:

- ١- زيادة السعة الإستيعابية ومسطحات التخزين لميناء الإسكندرية وذلك عن طريق:
- ١- إنشاء رصيف حاويات في الجهة الشمالية والجهة الغربية من موقع المشروع بطول ١٤٢٠ متر وعمق ١٧,٥ متر.
- ٢- إنشاء رصيف حاويات في الجهة الجنوبية من موقع المشروع بطول ٩٣٠ متر وعمق ١٤ متر.
- ٣- إنشاء ساحات تخزينة بموقع المشروع ٥٥٠٠٠٠ متر مسطح وتشمل كافة أعمال الشبكات الأرضية من كهرباء ومياه وصرف أمطار ومكافحة حريق وكذلك تشمل إنشاء العديد من مباني محطات التحكم والخزانات الأرضية وغرف المضخات كما تشمل طبقات الرصف للساحة من طبقات أساس ورصف خرساني وبلاط إنترلوك عالي الإجهاد والتحمل.
- ٤- عمل حاجز بيئي بطول ٢٦٥٠ متر وذلك للحماية البيئية للمجرى الملاحي بالميناء اثناء أعمال الردم بالرمال الموردة من الخارج.
- ٥- أعمال الردم لكامل مسطح المشروع وذلك لتنفيذ وإنشاء الرصيف البحري والساحات بكمية تقدر بحوالي ١٠ مليون متر مكعب وتم الردم باستخدام معدات برية وبحرية خاصة (كراكة Hopper dredge).
- ٦- تنفيذ أعمال تحسين التربة لكامل مسطح المشروع للرصيف والساحات لمسطح ٤٧٣,٧٤٩ متر مسطح وذلك عن طريق المصافي الراسية والدمك بالأهتزاز والدمك الميكانيكي.
- ٧- تشمل أعمال إنشاء الرصيف البحري بطول ٢٣٥٠ متر وبعرض ٣٣,٩ متر ما يلي:
- حائط غشائي أمامي بعرض ١,٢٠ متر وعمق يصل حتى ٣٦,٣٠ م وبطول ١٤٢٠ متر طولي وبكمية تقدر بـ ٦٠,٦٩٠ متر مكعب وذلك للرصيف ذات غاطس ١٧,٠٠.
- حائط غشائي أمامي بعرض ١ متر وعمق يصل حتى ٣٦,٣٠ م وبطول ٩٣٠ متر طولي وبكمية تقدر بـ ٣١,٦٨٠ متر مكعب وذلك للرصيف ذات غاطس ١٤,٠٠.
- خوازيق دائرية بقطر ١,٢٠ متر وعمق يصل حتى ٣٦,٣٠ م بإجمالي أطوال ٤٢,٠٢٨ متر طولي وبكمية خرسانة تقدر ٤٧,٥٣٠ متر مكعب.
- خوازيق شريطية - باريات - بأبعاد ٢,٨ X ٠,٨ متر وعمق يصل حتى ٣٦,٣٠ م بإجمالي أطوال ٤٢,٠٢٨ متر طولي وبكمية خرسانة تقدر ٩٤,١٢٥ متر مكعب.

مدة التنفيذ: أبريل ٢٠٢٠ حتى أكتوبر ٢٠٢٢ (٣٠ شهراً).

إنشاء محطة حاويات تحيا مصر متعددة الأغراض على الأرصفة رقم (٥٥-٦٢) بميناء الإسكندرية البحري

المالك: المجموعة المصرية للمحطات متعددة الأغراض.

الإستشاري: دار الهندسة للتصميم والاستشارات الفنية.

نظرة عامة عن المشروع:

تمثل محطة حاويات تحيا مصر متعددة الأغراض محطة واعدة والتي ستقوم بدور هام ورئيسي لجعل ميناء الإسكندرية ميناء إقليمي عالمي في مجال التجارة والنقل البحري. بقدرة تداول ٢ مليون طن بضائع في السنة متوقع معها أن ترفع أرباح الميناء إلى ٥٠ مليون دولار سنويا وتقليل فترات إنتظار السفن خارج الميناء وخلق فرص إستثمارية جديدة وتوفير ٤٥٠٠ فرصة عمل مباشرة وغير مباشرة. بالإضافة لما سبق فإن الميناء سيمثل دور هام وحيوي بالنسبة لتحديث نظام النقل بمصر عن طريق ربط الميناء بمشروع خط القطار الكهربائي السريع والذي تبلغ تكلفته ٤,٤٥ مليار دولار والذي سيربط ميناء السخنة على البحر الأحمر بمواني الإسكندرية ومطروح على البحر الأبيض المتوسط. كذلك فإن المحطة الجديدة ستخدم الميناء الجاف الجديد المقام في المنطقة الصناعية بمدينة ٦ أكتوبر.



إنشاء الرصيف الشرقي بالقاعدة البحرية بشرق بورسعيد

المالك: القوات البحرية، مصر.

مدير المشروع: الهيئة الهندسية/ القوات المسلحة المصرية.

الإستشاري: دار الهندسة للتصميم والإستشارات الفنية والمكتب الإستشاري الهندسي الحديث.

نظرة عامة عن المشروع:

ميناء شرق بورسعيد هو أحد الموانئ المصرية التابعة للمنطقة الإقتصادية لقناة السويس والميناء مؤهل ليكون بمثابة مركز رئيسي عالمي لإعادة الشحن .

والهدف من إنشاء القاعدة البحرية بميناء شرق بورسعيد هو تأمين المجرى الملاحي وحماية الإستكشافات الحديثة للغاز بشرق البحر المتوسط .

كما تهدف الخطة المصرية لتطوير القوات البحرية أن يكون لها دور هام في مساندة وتطوير قطاع النقل البحري .

يشمل نطاق الأعمال ما يلي:

تم إقامة المشروع في منطقة ذات طبيعة خاصة بسبب وجود طبقات طين ضعيف مما إستلزم إستخدام معدات وأساليب خاصة .

أعمال الرصيف البحري بطول ١٠٠٠ متر بإستخدام حائط غشائي عميق من الخرسانة المسلحة بسبك ٠,٨ م وعمق ٦٣ م بإجمالي كمية ٤٦,٥٠٠ م^٣ وكذلك حوائط خرسانية باريت بمقاسات ٢,٨*٠,٨ م وعمق ٦٣ م بإجمالي كمية ٥٨,٠٠٠ م^٣ وإنشاء البلاطة العلوية للرصيف بإجمالي كمية ٣٢,٠٠٠ م^٣ .

أعمال حاجز الأمواج بطول ٢٥٠٠ متر وبكمية احجار بلغت ٦٠٠,٠٠٠ م^٣

إنشاء نفق الخدمات للرصيف من الخرسانة المسلحة بطول ١٠٠٠ م .

مدة التنفيذ: أغسطس ٢٠١٨ إلى فبراير ٢٠٢٠ (١٨ شهراً).





تصميم وتنفيذ رصيف الحاويات رقم ٩، ١٠ بميناء رأس الخير بالمنطقة الشرقية - المملكة العربية السعودية

المالك: الهيئة العامة للموانئ بالمملكة العربية السعودية (SEAPA).

الإستشاري: ليفنز العربية (Lievence Arabia).

المقاول الرئيسي: تحالف شركة إيديكس (شريك رئيسي) مع شركة روابي للمقاولات المتخصصة.

نظرة عامة عن المشروع:

يعد ميناء رأس الخير أحدث ميناء صناعي بالمملكة العربية السعودية ويقع في قلب أكثر مناطقها الصناعية نمواً. بعد اكتمال الميناء، سوف يستوعب حوالي ٨٩٥,٤ مليون طن متري من المنتجات الصناعية سنوياً حيث يبلغ حجم المعادن المصدرة خلال الميناء كمية ٤,٣٢٥ مليون طن وتقدر كمية الواردات المتوقعة بحوالي ٦٦٠,٠٠٠ طن. تم إسناد أعمال العقد الخاص بتصميم وتنفيذ إنشاء عدد ٢ رصيف للحاويات (٩، ١٠)، وإستكمال الرصيف رقم (٨) بمجموع أطوال حوالي ألف متر إلى تحالف شركتي إيديكس وروابي بقيادة شركة إيديكس الدولية للهندسة والمقاولات كشركة رائدة ومتخصصة في الأعمال البحرية والموانئ.



يشمل نطاق الأعمال ما يلي:

تتضمن الأعمال تكريك ما يزيد عن ٢,٥ مليون متر مكعب حتى منسوب -١٦,٢٠ م لمنطقة الحوض وكذلك أعمال تكريك الترانشات أسفل الرصيف الكتلي حتى منسوب -٢٦ م وإستخدام ناتج التكريك لردم ما يزيد عن ١,٥ مليون متر مكعب لأعمال الردم في المناطق المنخفضة بالميناء وإستخدام ما يزيد عن ٢ مليون متر مكعب للردم خلف الأرصفة، والأعمال الأخرى (بإجمالي يصل إلى ٢٠٠,٠٠٠ م^٣ من الخرسانة) كما تم إنشاء رصيف يتحمل ونش ثقيل حمولة ٥٠٠ طن وذلك للمناولة البحرية لتكريب حوالي ٥٠٠٠ بلوك خرساني بأوزان تزيد عن ١٠٠ طن للبلوك الواحد. كذلك تتضمن الأعمال توريد وتركيب فنادر وشمعات الرباط وإنشاء ساحات مرصوفة بالإنترلوك والطرق الأسفلتية وإنشاء خطوط إمداد المياه.

مدة التنفيذ: من يوليو ٢٠١٤ حتى ديسمبر ٢٠١٦ (٣٠ شهر).



الأرصفة البحرية لرسو السفن متعددة الأغراض والمناولة ذات عمق ١٧ متر لخدمة سفن ذات ساعات ضخمة. يهدف هذا الرصيف لتقليل فترات إنتظار السفن بمنطقة الإنتظار خارج الميناء كما يهدف لزيادة حجم البضائع المتداولة وإستقبال سفن أكبر وزيادة السعة التخزينية للميناء.

يشمل نطاق الأعمال ما يلي:

- ١- إعداد الموقع وإستكشافه بما في ذلك مسح مساحي بحري (Bathometric survey)، وأبحاث التربة، وتركيب وصيانة حاجز بيئي .
- ٢- إضافة مساحة تقدر بأكثر من ٥٠,٠٠٠ متر مربع إلى منطقة الرصيف وساحات التخزين. ويشمل ذلك الردم بحوالي مليون متر مكعب من الرمال النظيفة.
- ٣- حفر وصب رصيف بطول ٦٨٠ م حوالي ٢٨,٠٠٠ م^٢ من الجدران الغشائية (Diaphragm Walls) بسماكة ١ م وعمق ٤٤م.
- ٤- حفر وصب حوالي ٥٠٠ باريت (١ م × ٢,٥ م وعمق حوالي ٤٤ م).
- ٥- تنفيذ الهامة الخلفية والأمامية وأرضية الرصيف.
- ٦- تركيب حاميات مطاطية إسطوانية بإجمالي عدد ٥٩ و ٢٠ من شمعات الرباط.
- ٧- التكريك أمام الرصيف حتى عمق ١٥م بإستخدام كراكة قاطعة بإجمالي كمية تكريك ٧٦٠,٠٠٠ م^٣.
- ٨- إنشاء ساحة تخزين للرصيف بمسطح ٢٥,٠٠٠ م^٢ وتشمل كافة التمديدات الأرضية من شبكات صرف ومياه ومكافحة حريق وكهرباء وشبكة إسكادا وغرف توزيع الكهرباء وغرف طلمبات ومخزن ونفق خدمات كما يشمل توفير مأخذ كهرباء لتزويد السفن بالكهرباء كما تشمل الأعمال أعمال تشطيب الساحة من طبقات أساس وبلاط إنترلوك عالي الإجهاد والتحمل

مدة التنفيذ: يوليو ٢٠١٧ حتى ديسمبر ٢٠١٨ (١٨ شهراً).



إنشاء محطة وتعدد الأغراض بطول ٦٨٠ متر - ميناء دمياط

المالك: هيئة ميناء دمياط، مصر.

مدير المشروع: الهيئة الهندسية / القوات المسلحة المصرية.

المقاول الرئيسي: إيديكس الدولية للهندسة والمقاولات.

الإستشاري: مركز البحوث والإستشارات لقطاع النقل البحري - الأكاديمية العربية للعلوم والتكنولوجيا (MRCC).

نظرة عامة عن المشروع:

يأتي ميناء دمياط في مقدمة الموانئ المصرية التي طورتها مؤخرا وزارة النقل المصرية نظراً لموقعه المتميز والذي يبعد ٢٣ ميل بحري تقريباً من المدخل الشمالي لقناة السويس، وهي ميزة رئيسية لجميع السفن العابرة للقناة. كما يمتلك ميناء دمياط إمكانات هائلة تؤهله ليصبح الميناء التجاري المصري الأول. واحدة من مزاياه العديدة هي النظام الآلي المتكامل المطبق الذي يخدم الإقتصاد الوطني. الميناء مملوك لوزارة النقل المصرية وتديره هيئة ميناء دمياط المكلفة بتنفيذ إستراتيجية واضحة المعالم تشمل - من بين أمور أخرى - زيادة قدرة الميناء بإضافة المزيد من الأرصفة وتعميق الحوض إلى عمق ١٧ م. هذا الرصيف الجديد يضيف ٦٨٠ متر من



إنشاء محطة متعددة الأغراض بميناء سفاجا

المالك: وزارة النقل - الهيئة العامة لموانئ البحر الأحمر.

الإستشاري: GEO- Consultants

نظرة عامة عن المشروع:

ميناء سفاجا يتميز بموقع استراتيجي حيث يقع في منطقة تجارية مهمة، فهو بوابة الصعيد علي البحر الأحمر ومنفذه إلي دول آسيا وأوروبا كما أنه يعتبر الميناء الأقرب إلي المناطق الصناعية في منطقة الصعيد. في المقابل سيساعد تطوير الميناء علي ضخ المزيد من الإستثمارات في المنطقة، واستغلال حركة النمو في تطوير شبكات النقل البري والبحري، لاستقبال السفن والحاويات والبضائع العامة لتصل الي ٧ مليون طن سنويا، وتبعد المحطة عن ميناء سفاجا الحالي ب٦ كيلو متر جنوبا.

يشمل نطاق الأعمال ما يلي:

تقوم بإنشاء رصيف بحري بطول ٥٠٠ مترو عمق ١٧متر بنظام البلوكات الخرسانية كما يشمل الردم داخل البحر وتجهيز الساحة الخلفية وطبقات الرصف .

مدة التنفيذ: ١٨ شهر (ديسمبر ٢٠٢١ - يونيو ٢٠٢٣).



إنشاء محطة متعددة الأغراض برصيف ١٠٠ بميناء الدخيلة

المالك: وزارة النقل.

الإستشاري: المكتب الحديث للإستشارات الهندسية - د حمدي القمحراوي.

نظرة عامة عن المشروع:

تتميز محطة حاويات ميناء الدخيلة بالعديد من المزايا التي تعمل على جذب المشغلين العاملين في أنشطة الحاويات نظراً لعمق الممر الملاحي للميناء، بالإضافة إلى عمق الأرصفة بميناء الدخيلة.

كما تتميز المحطة بالزيادة في المساحات الخلفية للمحطة وطول الرصيف الذي يمكن أن يستقبل ثلاث سفن حاويات واحدة عملاقة في وقت واحد.

يعتبر الرصيف رقم ١٠٠ من أهم المشاريع التي يمكن من خلالها زيادة سعة البضائع والحاويات، ويتكون المشروع من أرصفة يبلغ طولها ١٨٠٠ متر، ويتراوح عمقها بين ١٥ و ١٧ متراً. وساحة تخزين خلفية بمسطح ٦٦٠ ألف متر مربع وتصل طاقتها التخزينية إلى ٢ مليون حاوية بنهاية المشروع.

يشمل نطاق الأعمال ما يلي:

تقوم بإنشاء محطة متعددة الأغراض على رصيف ١٠٠ بطول ١٩٠٠ متر، بنظام الحوائط الغشائية الرأسية.

مدة التنفيذ : (ديسمبر) ٢٠٢١ - (ديسمبر) ٢٠٢٣ (٢٤ شهراً).

أعمال تكريك وتعميق وتوسعة الحوض الثالث بميناء السخنة

المالك: شركة تنمية ميناء السخنة وشركة موانئ دبي العالمية (DPW).

نظرة عامة عن المشروع:

في ظل تنامي إحتياجات مصر للطاقة الكهربائية يتزايد الإحتياج إلى إستيراد الوقود اللازم لتشغيل محطات الطاقة والذي يشكل الغاز الطبيعي واحداً من مصادر تشغيل تلك المحطات. يحتاج الغاز الطبيعي الذي يتم إستيراده في صورة غاز مسال إلى إعادة تحويله إلى الصورة الغازية مرة أخرى إن رسو سفينة كبيرة لإعادة الغاز إلى حالتها الغازية، وهي في أمس الحاجة إليها لتأمين إمدادات الغاز الطبيعي لمحطات الطاقة في مصر ، تطلب توسيع وتعميق الحوض رقم ٢ في ميناء السخنة. كان هذا مشروعاً صعباً حيث تمت مواجهة طبقة تربة صلبة للغاية.

يشمل نطاق الأعمال ما يلي:

المرحلة الأولى بدأت بالتعاون مع الشركة المصرية الهولندية للتكريك وشركة إبيكو سيرفر لتكريك ما يزيد عن ٣٣٠,٠٠٠ م^٣ ونقل ناتج التكريك لمنطقة الإلقاء المحددة داخل البحر. وقد تم تنفيذ تلك الأعمال لصالح شركة موانئ دبي العالمية (DPW).

المرحلة الثانية إشتملت على أعمال تعميق الحوض وتوسعة والتي تم تنفيذها بواسطة شركة إيديكس الدولية للهندسة والمقاولات لصالح شركة سونكر لتموين السفن وذلك لتكريك كمية ٤٠٠,٠٠٠ م^٣ ونقل ناتج التكريك إلى منطقة الإلقاء المحددة داخل البحر باستخدام الحفار رد أكتوبر كما تضمنت الأعمال أعمال إزالة حماية حجرية وأعمال أرزكة الميول وعمل حماية حجرية جديدة.

مدة التنفيذ: مارس ٢٠١١ - مارس ٢٠١٥ (٦٠ شهراً).

يتم إعداد ميناء العين السخنة ليكون أكبر ميناء عبر البحر الأحمر، بمساحة ٢٣ كيلومتر مربع، لخدمة اللوجستيات التجارية بين آسيا وأوروبا وشمال إفريقيا. بالتزامن مع تنفيذ مشروع القطار السريع (العين السخنة - العلمين)، لدعم ميناء العين السخنة ليصبح مركزاً لوجستياً إقليمياً وأفريقياً لخدمة النقل التجاري العالمي، من خلال التعاون المثمر بين مؤسسات الدولة لتطوير حركة النقل البحري والبري لجميع الموانئ المصرية على البحر الأحمر والبحر الأبيض المتوسط.

إنشاء رصيف العين السخنة / حوض رقم ٢

المالك: المنطقة الاقتصادية لقناة السويس.

خبير استشاري: دار الهندسة للاستشاريين الهندسيين.

المهندس: وزارة النقل - الهيئة العامة للطرق والكباري.

يشمل نطاق الأعمال ما يلي:

إنشاء رصيف بحري بطول ١٥٦٠م بغاطس ١٨م أمام الرصيف باستخدام أساسات حوائط خرسانية عميقة لحوض رقم ٢

مدة المشروع: يوليو ٢٠٢١ - يوليو ٢٠٢٢ (١٢ شهراً).

إنشاء أساسات عميقة من الحوائط الخرسانية للرصيف الغربي بطول ٤٨٠ م بحوض ٢ بميناء السخنة

المالك: موانئ دبي العالمية، السخنة.

يشمل نطاق الأعمال ما يلي:

إنشاء حائط رصيف أمامي بطول ٤٨٠م من الحوائط الخرسانية مشتملا كل التجهيزات اللازمة من فنادر وشمعات رباط

وسلام بحرية كما يشمل إنشاء حوائط خلفية (باريتات) لربط الحائط الأمامي بواسطة نظام شدادات معدنية.

مدة المشروع: يناير ٢٠٢٣ - يوليو ٢٠٢٣ (٦ أشهر).

إنشاء مزارع الفيروز السمكية بشرق بورسعيد

المالك: الشركة الوطنية للثروة السمكية والأحياء المائية.

مدير المشروع: الهيئة الهندسية للقوات المسلحة.

الإستشاري: مكتب دكتور فتحي عبد ربه وشركاه (FACB).

نظرة عامة على المشروع:

يعد المشروع الإستزراع السمكي بشرق التفرع من المشاريع العملاقة والتي تستهدف زيادة الثروة السمكية بمصر وكذلك التصدير للدول العربية والأوروبية .
يعد المشروع من أكبر مشاريع الإستزراع السمكي بالشرق الأوسط
يمثل المشروع قيمة مضافة كبيرة لتنمية منطقة قناة السويس وسيناء بسبب الصناعات والتنمية المرتبطة به.
يوفر المشروع ١٠,٠٠٠ فرصة عمل مباشرة وغير مباشرة .
سيؤدي المشروع لتحقيق الإكتفاء الذاتي من الإنتاج السمكي والتصدير للخارج مما سيوفر عملة صعبة للبلاد.
المشروع تم بناؤه على مسطح ٢٦,٠٠٠ فدان بطول ١٧,٥ كم على البحر المتوسط و١٠ كم جنوباً .

يشمل نطاق الأعمال ما يلي:

- ١- إنشاء وتشكيل جسور الأحواض السمكية والغرف الخرسانية لدخول وصرف مياه للأحواض ببواباتها وكذلك حفر وتشكيل المصارف والترع الرئيسية والفرعية و أعمال التبطين الخرساني للترع والتبطين بالحجر للمصارف .
- ٢- تنفيذ مواسير بي في سي لدخول وخروج وإمرار المياه بالأحواض السمكية .
- ٣- إنشاء المدخل الرئيسي لدخول مياه البحر للمزارع والمكون من عدد ٢ حاجز حجري ممتد داخل البحر والتكريك لقناة المدخل وإنشاء الحوض الداخلي للسفن وتوريد وتركيب بانتونات عائمة من الخرسانة لرسو سفن الصيد وإنشاء عداية أسفل الطريق الساحلي من مواسير خرسانية بقطر ٣ م .
- ٤- إنشاء عدد ٢ بوغاز لدخول مياه البحر إلى بحيرة الصيد الحر ويتكون كل بوغاز من حاجزين حجريين ممتدين داخل البحر بطول ٦٠٠م كما تشمل الأعمال التكريك بينهما لعمل قناة الدخول .
- ٥- إنشاء عدد ٢ كوبري خرساني لضمان ربط الطريق الساحلي شمال بحيرات الصيد الحر.

مدة التنفيذ: سبتمبر ٢٠١٦ حتى مارس ٢٠٢١ (٥٤ شهراً).

إنشاء مارينا لليخوت بهنتج مراسي بالساحل الشمالي

المالك: إعمار مصر.

الإستشاري: مكتب بيصر للإستشارات.

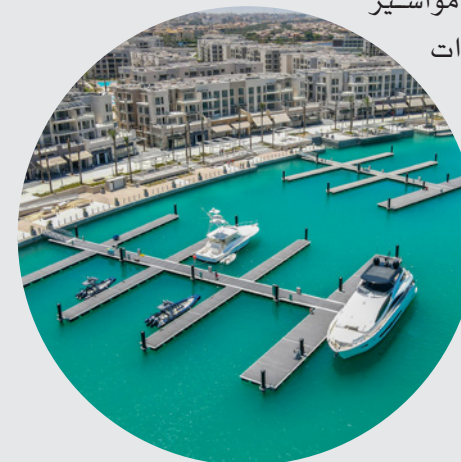
نظرة عامة على المشروع:

تم اختيار شركة أيدكس الدولية للهندسة والمقاولات لتنفيذ مشروع خاص واستراتيجي وفقاً للرسومات والمواصفات والشروط الخاصة وضمن الإطار الزمني للطرفين وذلك لميناء اليخوت الجديد بمراسي والواقع بالساحل الشمالي .

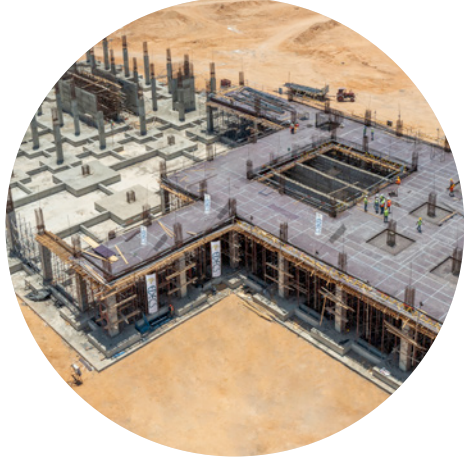
يشمل نطاق الأعمال ما يلي:

تشمل الأعمال إنشاء نظام رسوورباط شامل الإكسسوارات المرتبطة به من الخوازيق المعدنية المدهونة بالإيبوكسي والتي يتم دقها بمعدات بحرية حتى عمق ١٢ م كما تشمل الأعمال أعمال التصميم والرسومات التنفيذية والتوريد وتركيب لمنصات بحرية عائمة من الألمونيوم بمسطح ٧٥٠٠ م٢ وما تشتمل عليه من فنادر وشمعات رباط وسلالم بحرية و كباري إتصال . كذلك تشمل الأعمال توريد وتركيب مواسير تمديدات لشبكات الكهرباء والمياه والصرف كما يشمل توريد وتركيب الوحدات الخاصة بإمداد اليخوت بالمياه والكهرباء والوقود.

مدة التنفيذ : يناير ٢٠٢١ - سبتمبر ٢٠٢١ (٩ أشهر).



مشروع القطار السريع (HSR)



محطة القطار السريع (حدائق أكتوبر)

المالك: وزارة النقل - الهيئة القومية للأنفاق.

الإستشاري: سيسترا للإستشارات الهندسية والمجموعة الإستشارية الهندسية

كوبري تقاطع طريق الفيوم

المالك: وزارة النقل - الهيئة العامة للطرق والكباري.

الإستشاري: المهندسون الاستشاريون العرب محرم - باخوم

كوبري مسار القطار

المالك: وزارة النقل - الهيئة العامة للطرق والكباري.

الإستشاري: سيسترا للإستشارات الهندسية والمجموعة الإستشارية الهندسية.

نظرة عامة على المشروع:

نظام متكامل لشبكة سكة حديد كهربائية عالية السرعة تربط الدولة بأكملها بطول إجمالي ١٧٥٠ كم وسرعة ٢٥٠ كم / ساعة. لنقل الركاب والسائحين والبضائع على طول سواحل مصر الشرقية والشمالية والأقصر وأسوان. يهدف المشروع إلى ربط الدولة مع دول الجوار أيضاً ، وستقوم شركة سيمنز جنباً إلى جنب مع شركات المقاولات المصرية بتنفيذه.

يتكون المشروع من ثلاثة خطوط رئيسية:

الخط الأول: العين السخنة - العلمين. بطول ٤٦٠ كم، سيمر عبر العين السخنة ومحافظة السويس والعاصمة الإدارية الجديدة والقاهرة والجيزة ومدينة ٦ أكتوبر والإسكندرية ومدينة العلمين الجديدة.

الخط الثاني: الإسكندرية - مطروح.

الخط الثالث: الفردقة - الأقصر.

يشمل نطاق الأعمال ما يلي:

- ١- محطة القطار السريع بحدائق أكتوبر
 - ٢- كوبري تقاطع طريق الفيوم بطول ١,٢ كم.
 - ٣- كوبري مسار القطار بطول ١,٣٥ كم.
 - ٤- مسار للقطار السريع بطول ٤ كم.
- مدة التنفيذ: أكتوبر ٢٠٢١ - أكتوبر ٢٠٢٣ (٢٤ شهراً).



مشروع القطار الكهربائي (LRT)

«العاشر من رمضان - العاصمة الإدارية الجديدة»

المالك: وزارة النقل والهيئة القومية للأنفاق.

الإستشاري: خطيب وعلمي تى بى اف إنجينيريا.

نظرة عامة على المشروع:

إن مشروع القطار الكهربائي «السلام - العاصمة الإدارية الجديدة» من أهم مشاريع النقل الجماعي التي تشهدها مصر خلال الفترة الحالية و أن القطار الكهربائي سيقدم خدمة عالمية لجميع مرتاديه والذي يمثل شريان جديد ينطلق من قلب القاهرة الى المدن الجديدة ويتم تنفيذه من خلال وزارة النقل و الهيئة القومية للأنفاق وبالتعاون مع شركة إيديكس وإتحاد شركات كريك - افيك الصين.

سيكون مسار القطار الكهربائي موازيا لطريق «القاهرة - الإسماعيلية»، وصولاً إلى المركز الطبي العالمي، ثم يتفرع شمالاً إلى مدينة العاشر من رمضان وجنوباً إلى العاصمة الإدارية الجديدة ويربط مع شبكة مترو أنفاق القاهرة الكبرى في محطة عدلى منصور، مما يساهم في تعظيم منظومة النقل الجماعي وتسهيل حركة المواطنين وزيادة التجارة والإستثمار ودفع عجلة التنمية الشاملة بهذه المناطق الجديدة يتضمن المشروع ١٢ محطة ويمتد بطول ٧٠ كم.

ستصل سرعة القطار الكهربائي إلى ١٢٠ كم / ساعة. وسينقل ٣٥٠ ألف راكب يوميا.

يشمل نطاق الأعمال ما يلي:

تنفيذ محطة الكيان العسكري وكذلك إنشاء كوبري بمسافة ٢,٨٠٠ م ومسار سطحي بطول ٢٨٠٠ متر.

مدة التنفيذ: ١٢ شهر.



إنشاء كوبري أعلى الطريق الدائري إتجاه شبرا بنها الحر

المالك: الهيئة الهندسية للقوات المسلحة.

الإستشاري: المهندسون الاستشاريون الدوليون (ICE).

نظرة عامة على المشروع:

قامت الشركة بإنشاء كوبري شبرا بنها، أعلى الطريق الدائري في إتجاه طريق بنها الحر ضمن المرحلة الثالثة لربط مصر الجديدة بالطريق الدائري عن طريق محور التوفيقية ويهدف المشروع لتخفيف الضغط المروري على شرق القاهرة حيث أصبح المرور لا يستغرق أكثر من ٨ دقائق فقط.

عدد الحارات: ٤ حارات.

طول الكوبري: ١٥٠ متر.

عرض الكوبري: ١٩ متر.

مدة التنفيذ: مارس ٢٠٢٠ حتى يوليو ٢٠٢٠ (٥ أشهر).



إنشاء النظام الناقل لهياه مصرف بحر البقر (مصرف رئيسي منشآت قناطر التحكم) حتى محطة معالجة شرق القناة - شرق قناة السويس

المالك: وزارة الموارد المائية والري.

الإستشاري: مكتب إينويا يونليتيز مهندسون إستشاريون ش.م.م.

نظرة عامة على المشروع:

يعد هذا المشروع من اهم المشاريع والتي تهدف لتنمية سيناء وسيسهم المشروع في إستصلاح ٤٠٠ ألف فدان بإستخدام ماء الصرف الزراعي والصرف الصناعي والصرف الصحي بعد إعادته وتدويره ومعالجته بمحطة المعالجة بالضفة الشرقية لقناة السويس وسيضاف الماء المعالج لتغذية ترعة الشيخ جابر.

وللمشروع جانب بيئي بالغ الأهمية حيث يتم معالجة مياه الصرف الصحي والصناعي والزراعي بمصرف بحر البقر والذي تعد مياهه الملوثة مصدر تلوث كبير ولها تأثير سيئ على البيئة وصحة الفرد والحياة البحرية .

يتفرع مصرف بحر البقر الجديد والمقام عليه العديد من قناطر التحكم ليمر من خلال سحارة ترعة السلام أسفل قناة السويس للضفة الشرقية من القناة ليصل إلى واحدة من أكبر محطات المعالجة على مستوى العالم .

يشمل نطاق الأعمال ما يلي:

إنشاء ثلاثة منشآت للتحكم في المياه بواسطة قناطر مزودة ببوابات إلكترونية خاصة وذلك للتحكم في كمية المياه المارة بالمصرف (٥ مليون م^٣ / اليوم) وصولاً لمحطة المعالجة بالشرق . وتشمل الأعمال تصميم وتنفيذ وتسليم المنشآت (تسليم مفتاح) وكان التحدي الكبير هو النظام المطلوب تنفيذه لبوابات رأسية مزدوجة والتي لم تنفذها على هذا النحو والحجم من قبل بمصر . وتستطيع هذه البوابات غلق المصرف في ١٨ دقيقة مقارنة بغيرها من الانظمة المعتادة التي تستغرق ساعة كاملة للغلق. قنطرة الحجز على المصرف القديم: يتم إنشاء قنطرة الحجز على المصرف القديم عند الكم ٢٧ ويشمل الأعمال عمل تحويلة لمسار المصرف القديم ودق ستائر معدنية لسند جوانب الحفر وتنفيذ خوازيق خرسانية قطر ٨٠ سم بطريقة الحفر الدوار بطول حوالي ٤٠٠٠ م والحفر مع التجفيف وعمل الأساسات والبعال والكوبري للقنطرة من الخرسانة المسلحة بكمية حوالي ٧٥٠٠ م^٣ وتشتمل القنطرة على عدد ٧ فتحات بعرض ٤ م ومزودة ببوابات معدنية تعمل بطريقة أوماتيكية ويديوية وما يلزمها من اوناش للصيانة.

قنطرة الماخذ عند الكم ١٧,٥٥ ويشمل الأعمال تنفيذ خوازيق خرسانية قطر ٨٠ سم بطريقة الحفر الدوار بطول حوالي ٢٨٠٠ م والحفر مع التجفيف وعمل الأساسات والبعال والكوبري للقنطرة من الخرسانة المسلحة بكمية حوالي ٣٥٠٠ م^٣ وتشتمل القنطرة على عدد ٤ فتحات بعرض ٤ م ومزودة ببوابات معدنية تعمل بطريقة أوماتيكية ويديوية وما يلزمها من اوناش للصيانة.

قنطرة الحجز على المصرف الجديد : يتم إنشاء قنطرة الحجز بالهدار عند الكم ٦,٥ ويشمل الأعمال تنفيذ خوازيق خرسانية قطر ٨٠ سم بطريقة الحفر الدوار بطول حوالي ٤٠٠٠ م والحفر مع التجفيف وعمل الأساسات والبعال والكوبري للقنطرة من الخرسانة المسلحة بكمية حوالي ٦٢٠٠ م^٣ وعمل الهدارات لتخفيض منسوب قاع المصرف من - ٤,٠ م وحتى - ٧,٥ م وتشتمل القنطرة على عدد ٥ فتحات بعرض ٤ م ومزودة ببوابات معدنية تعمل بطريقة أوماتيكية ويديوية وما يلزمها من اوناش للصيانة.

مدة التنفيذ: يناير ٢٠٢٠ - يناير ٢٠٢١ (١٢ شهراً).



إنشاء كوبري جسر السويس

المالك: الهيئة الهندسية للقوات المسلحة.

الإستشاري: سعد للأستشارات الهندسية.

نظرة عامة على المشروع:

نفذت الشركة كوبري جسر السويس ليخدم الحركة المرورية من ميدان بن سندر والمتجه إلى ميدان العباسية، لتخفيف التكدس بشوارع الخليفة المأمون وكذلك صلاح سالم لتسهيل حركة المرور من شرق القاهرة إلى وسط المدينة.

عدد الحارات: ٤ حارات.

طول الكوبري: ٥٦٠ متر.

عرض الكوبري: ١٥,٨ متر.

مدة التنفيذ: يوليو ٢٠٢٠ حتى سبتمبر ٢٠٢٠ (٣ أشهر).



إنشاء كوبري جوزيف تيتو

المالك: الهيئة الهندسية للقوات المسلحة.

الإستشاري: المهندسون الاستشاريون العرب (ACE).

نظرة عامة على المشروع:

نفذت الشركة كوبري جوزيف تيتو لربط شارع ٦ أكتوبر، للقادم من محور طه حسين والنزهة الجديدة وجسر السويس والمتجه إلى محور العروبة أو طريق الإسماعيلية الصحراوي، وذلك للسيولة المرورية وتجنب التكدس المروري بشوارع عبد الحميد بدوي، لخدمة المواطنين وتيسير الإنسياب المروري.

عدد الحارات: ٤ حارات

طول الكوبري: ١٢٠٠ متر.

عرض الكوبري: ١٢ متر.

مدة التنفيذ: يوليو ٢٠٢٠ إلى سبتمبر ٢٠٢٠ (٣ أشهر).



إنشاء كوبري البدرشين – الطريق الدائري الأوسطي

المالك: الهيئة الهندسية للقوات المسلحة.

الإستشاري: المهندسون الإستشاريون الدوليون (ICE).

نظرة عامة على المشروع:

شاركت الشركة فى تنفيذ أعمال «محاور الربط للطريق الدائري الأوسطي»، بإنشاء كوبري أعلى طريق وترعة الشنباب بمدينة البدرشين عند الكم ٤، وذلك ضمن المشروع القومي العملاق للطرق (الدائري الأوسطي بطول ١٤٧ كم) للعمل على نقل الكثافات المرورية من القاهرة الكبرى، وربط المحاور الرئيسية ببعضها البعض.

عدد الحارات: ٦ حارات.

طول الكوبري : ١٠٠ متر.

عرض الكوبري : ٦٠ متر.

مدة التنفيذ: مايو ٢٠٢٠ حتى سبتمبر ٢٠٢٠ (٥ أشهر).



إنشاء كوبري الأمل (محور شينزو أبي)

المالك: الهيئة الهندسية للقوات المسلحة.

الإستشاري: إدارة المهندسين العسكريين.

نظرة عامة على المشروع:

قامت الشركة بإنشاء كوبري الأمل الواقع أعلى محور شينزو أبي الذي يربط طريق السويس بمنطقة شرق القاهرة عن طريق المرور بعزبة الهجانة وصولاً بطريق الميثاق ثم إلي مقابر الأمل، وذلك للسيولة المرورية وتجنب التكدس المروري بمنطقة مدينة نصر ولخدمة المواطنين وتيسير الانسياب المروري.

إجمالي كمية الخرسانة: ٣٠٠٠٠ م^٣.

إجمالي كمية حديد التسليح: ٩١٥٠ طن.

عدد الحارات: ٦ حارات.

طول الكوبري : ٨٥٠ متر.

عرض الكوبري : ٢٥,٦ متر.

مدة التنفيذ: أبريل ٢٠٢١ - أغسطس ٢٠٢١ (٤ أشهر).



إنشاء كوبري أعلى مزلقان الثلجة بالمرازيق

المالك: وزارة النقل.

الإستشاري: المهندسون الإستشاريون الدوليين (ICE).

نظرة عامة على المشروع:

تقوم الشركة بإنشاء كوبري سيارات أعلى مزلقان الثلجة بالمرازيق وينقسم الكوبري إلي جزئين الأول مدخل للقادم من الجيزة إلي أعلى المزلقان إلي طريق دهشور سقارة و الثاني مخرج للقادم من طريق دهشور سقارة إلي طريق القاهرة أسوان الزراعي اتجاه اسيوط.

عدد الحارات: ٤ حارات.

طول الكوبري: ١٣٢٣ متر.

عرض الكوبري: ١٠ متر.

مدة التنفيذ: نوفمبر ٢٠٢١ - إبريل ٢٠٢٢ (٦ أشهر).



إنشاء كوبري أعلى مزلقان أبو النمرس

المالك: وزارة النقل.

الإستشاري: المهندسون الإستشاريون الدوليين (ICE).

نظرة عامة على المشروع:

تقوم الشركة بإنشاء كوبري سيارات أعلى مزلقان أبو النمرس ينقسم لجزئين الأول شرق السكة الحديد بعدد ٢ مخرج و عدد ١ مطلع علي طريق القاهرة أسوان والثاني غرب السكة الحديد يوجد ٢ مخرج و عدد ٢ مطلع من جانب قرية أبو النمرس لحل أزمة الإزدحام بالمنطقة.

عدد الحارات: ٤ حارات.

طول الكوبري: ١٥٣٠ متر.

عرض الكوبري: ٩٠ متر.

مدة التنفيذ: نوفمبر ٢٠٢١ - يوليو ٢٠٢٢ (٩ أشهر).





إنشاء كوبري المعادي (محور حسب الله الكفراوي)

المالك: الهيئة الهندسية للقوات المسلحة (إدارة المهندسين العسكريين).
الإستشاري: النيل للاستشارات الهندسية.

نظرة عامة على المشروع:

إنشاء كوبري المعادي ١ فى محور حسب الله الكفراوي يربط الطريق الدائري جنوب محور المشير طنطاوي بمنطقة المعادي للمساعدة فى تدفق حركة المرور وتجنب الازدحام.

عدد الحارات: ٦ حارات.

طول الكوبري: ٤٢٠ متر.

عرض الكوبري: ٢٢ متر.

مدة التنفيذ: أكتوبر ٢٠٢١ - يناير ٢٠٢٢ (٤ أشهر).



إنشاء ممشى أهل مصر

المالك: وزارة الإسكان والمرافق والمجمعات العمرانية.

مدير المشروع: الهيئة الهندسية للقوات المسلحة.

الإستشاري: محرم - باخوم المهندسون الاستشاريون والرائد للاستشارات الهندسية.

نظرة عامة على المشروع:

من جهود الدولة لتطوير الوجهات النيلية وزيادة الأنشطة الترفيهية للمواطن وزيادة أماكن الجذب السياحي يتم إنشاء مشروع «مشى أهل مصر» والمشروع عبارة عن ممشى أفراد متدرج المناسيب على طول الكورنيش بطول ٤,٧ كم، ويبلغ متوسط عرض الممشى العلوى ٤,٥ م بينما يبلغ متوسط عرض الممشى السفلى ٦,٥ م ويضم المشروع ١٩ مبنى، منها ٥ مطاعم، ٥ كافيتريات، ٦٢ محلا تجاريا، ٣ جراجات بسعة إجمالية ١٨٠ سيارة، إلى جانب ٣ مدرجات بإجمالى أطوال ٣١٥ م تتسع لـ ١٢٤٠ فردا، بالإضافة إلى مسرح بمساحة ٢٧٥ م يتسع لـ ٧٧٢ فردا ومرسى لليخوت ليحقق الاستفادة الكبرى من نهر النيل فى تمكين المواطنين من الاستمتاع بمنظره الجميل وسيساهم أيضاً المشروع فى تطهير المجرى النهري وتوسعة وتهذيب المجرى الملاحي لنهر النيل للحفاظ على استيعابه لكميات المياه وتحسين تدفق سريان المياه، ومنع التلوثات والعشوائيات والارتقاء حضارياً بها.

يشمل نطاق الأعمال ما يلي:

تتولى شركة إيديكس فى مشروع «مشى أهل مصر» تنفيذ ممشى أفراد متدرج ومطاعم، وكافيتريات ومحلات تجارية ومسرح للحفلات الغنائية ومرسى يخوت على نهر النيل يتم تنفيذ المشروع من كوبري إمبابية إلى كوبري الساحل بطول ١٢٠٠ متر وتشمل الأعمال توريد ودق الخوازيق البحرية والتكريك وإنشاء بلاطة الممشى وأعمال شبكات الكهروميكانيكا واعمال التشطيبات واللاند سكيب .

مدة التنفيذ: أكتوبر ٢٠٢٠ - يوليو ٢٠٢١ (٩ أشهر).



إنشاء ساحة الحاويات – ميناء شرق بورسعيد أعمال تجفيف وحفر وردم ودمك وطبقات رصف

المالك: شركة قناة السويس للحاويات (SCCT).

الإستشاري: مكتبي بيسر (PACER) ورويال هاسكونينج (Royal Haskoning).

نظرة عامة على المشروع:

يتضمن المشروع - والذي تم إنشاؤه على عدة مراحل ومن خلال عدة عقود إنشاء ساحات لأرصنة بحرية بطول ٢,٤٠٠ م وينقسم إلى مرحلتين (١,٢٠٠ م لكل مرحلة) مع ساحة حاويات خلف الأرصفة بعرض ٥٠٠ م وطول كلي ٢٤٠٠ م. قامت شركة إيديكس الدولية للهندسة والمقاولات بالعمل في هذا المشروع من خلال العديد من العقود كمقاول رئيسي أو مقاول من الباطن بالمشاركة مع عدة شركات: شركة أركيرودون، أو شركة بتروجت أو الشركة الصينية المصرية لهندسة الموانئ المحدودة، حيث عمل مكتبي بيسر ورويال هاسكونينج كإستشاري لشركة قناة السويس للحاويات مالكة المشروع.

يشمل نطاق الأعمال ما يلي:

- المرحلة الأولى كمقاول باطن مع شركة أركيرودون: أعمال حفر ونقل ناتج الحفر لكمية ٢م٤٥٠,٠٠٠ ورمدمك لكمية ٦٠٠,٠٠٠ م٣.
- المرحلة الثانية كمقاول باطن مع شركة شينا هاربر يشمل العمل الردم داخل البحر حتى عمق ١٧- م مع عمل حاجز بيئي من نسيج وشكائر رمل تحت سطح البحر لحجز الردم كما تشمل الأعمال الحفر مع التجفيف لكمية ١٥٨ ألف متر مكعب وحتى عمق ٦,٥ م مع شركة بتروجت: أعمال تجفيف وحفر للتربة الغير صالحة للوصول إلى طبقة الرمال الصالحة للتأسيس بكمية ١,٣٠٠,٠٠٠ م٣ وأعمال ردم أتربة موردة من الرمال النظيفة ودمكها بكمية ٧٠٠,٠٠٠ م٣ وأعمال توريد ونقل وفرد ودمك طبقة الأساس وطبقة الرصف الخرساني .
- وكمقاول رئيسي تم إنشاء مبنى الخدمات والمظلات شامل الأعمال المعدنية والمدنية وشبكات التمديدات من مياه وصرف وكهرباء وإتصالات وغرفة طلبات ونظام وكافة الحريق .

مدة التنفيذ: من ٢٠٠٤ حتى ٢٠١٢ (٩٦ شهراً).

مشروع توسعات الطريق الشرياني الرئيسي بهيئة بورسعيد

المالك: الهيئة العامة لموانئ بورسعيد (Port Said Port Authority).

نظرة عامة على المشروع:

يخدم الطريق الشرياني ساحة حاويات شركة قناة السويس للحاويات من جهة كما يخدم مشروع ساحة انتظار الشاحنات من الجهة الأخرى. ومن الجدير بالذكر أن شركة إيديكس الدولية للهندسة والمقاولات قامت بتنفيذ أعمال فى نفس الميناء لصالح شركة قناة السويس للحاويات والتي تتضمن الأعمال فى توسعة الطريق الشرياني الحفر فى تربة ضعيفة جداً داخل حوض ترسيب ناتج التكريك ونقل ناتج الحفر.

مدة التنفيذ: من ٢٠٠٤ حتى ٢٠١٠ (٧٢ شهراً).

إنشاء ساحة انتظار الشاحنات بميناء شرق بورسعيد

المالك: الهيئة العامة لموانئ بورسعيد (Port-Said Port Authority).

الإستشاري: مركز البحوث والإستشارات لقطاع النقل البحري (MRCC) Research Center For Maritime Sector.

نظرة عامة على المشروع:

يوفر المشروع الخدمات اللازمة كساحة انتظار لتنظيم حركة الشاحنات داخل ميناء شرق بورسعيد كما يوفر المشروع خدمات للسائقين من كافيتريا ومسجد ومركز طبي وورش صيانة ومكاتب خدمات ومناطق انتظار مظلة وخدمات توفير مولدات مبردات للشاحنات. المشروع مقام على مساحة ١٧٠,٠٠٠ م^٢.

يشمل نطاق الأعمال ما يلي:

- أعمال الحفر والتجفيف ونقل ناتج الحفر وأعمال الردم وطبقة الأساس المساعد من التربة الزلطية وطبقة الأساس من الرصف الخرساني وتشطيب سطح الساحة ببلاط الإنترلوك عالي الإجهاد .
- كما يشمل أعمال تركيب البردورات والبلاط الأسمنتي الملون وأعمال تخطيط الطرق وأعمال اللوحات الإرشادية والتحذيرية.
- إنشاء العديد من المباني الخدمية وتشمل مبنى إداري وورشة صيانة وكافيتريا ومبنى خدمات ومظلة انتظار معدنية وغرفة محولات و غرف الأمن .
- كما يشمل إنشاء شبكات الصرف والمياه ومكافحة الحريق والكهرباء والمعلومات وكما يشمل أبراج الإنارة وأعمدة الإنارة.

مدة التنفيذ: من أكتوبر ٢٠١٢ حتى يونيو ٢٠١٤ (١٦ شهراً).



أعمال تكريك وحماية بحرية وتركيبات بحرية لرصيف الميثانول بمجمع البتروكيماويات بميناء دمياط

المالك: الشركة المصرية ميثانكس لإنتاج الميثانول (E-Methanex).

الإستشاري: تكنت (Tichent).

المقاول الرئيسي: بتروجت (Petrojet).

نظرة عامة على المشروع:

تدير شركة ميثانكس محطة إنتاج الميثانول بدمياط على ساحل البحر الأبيض كواحدة من أهم محطات إنتاج الميثانول كفاءة في إستخدام الطاقة في العالم بطاقة إنتاجية ١,٣ مليون طن ميثانول سنويا والتي يتم تصديرها للسوق الاوروبي .

يشمل نطاق الأعمال ما يلي:

- أعمال الحفر والتجفيف باستخدام نظام نزع المياه من الآبار العميقة لخفض منسوب المياه.
- أعمال تسوية والحماية الحجرية للميول فوق و تحت سطح البحر على عمق -١٤,٥ م .
- أعمال التكريك أمام الرصيف لعمق -١٤ م بإجمالي كمية ٥٥٠,٠٠٠ م^٣ ونقل ناتج التكريك لمنطقة الإغراق داخل البحر خارج الميناء بإستخدام أوناش عائمة مزودة بكباشات وصلات قابلة للإنقسام .
- أعمال التركيبات المعدنية البحرية للمشايات الخاصة بالرصيف .

مدة التنفيذ: أكتوبر ٢٠٠٧ حتى مايو ٢٠١٠ (٣٠ شهراً).



قناة السويس الجديدة أعمال الحفر الجاف وإنشاء شبكة الطرق

المالك: هيئة قناة السويس.

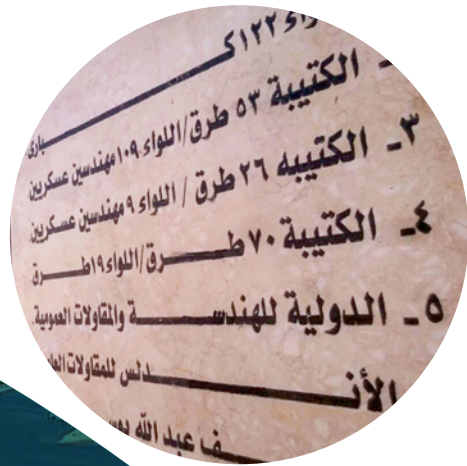
نظرة عامة على المشروع:

كان من المستحيل مرور ناقلات الحاويات في الإتجاهين معاً في نفس الوقت في عدة قطاعات من قناة السويس مما إستلزم عمل إزدواج للمجرى الملاحي لزيادة القدرة الإستيعابية للقناة وتقليل زمن المرور خلالها. تم الإعلان عن هذا المشروع القومي على أن يتم الإنتهاء منه في خلال عام واحد مما يمثل تحدياً كبيراً حيث أن الوقت الأصلي المقدر لتنفيذ ذلك المشروع كان ثلاث أضعاف تلك المدة. تتضمن أعمال إزدواج المجرى الملاحي الموازي لقناة السويس الحالية حفر وتكريك قناة ملاحية جديدة بطول ٧٥ كم وتوازي قناة السويس الحالية. هذه القناة تعد أكبر توسعة لقناة السويس منذ إفتتاحها مما تتطلب تعاون العديد من الشركات المصرية والشركات متعددة الجنسيات في هذا المشروع القومي لتكريك ما يزيد عن ٢٤٠ مليون م^٣ وحفر ما يزيد عن ٢٠٠ مليون م^٣.

يشمل نطاق الأعمال ما يلي:

قامت الشركة بتنفيذ النصيب الأكبر من أعمال الحفر والردم بالمشروع من ضمن ٦٣ شركة شاركت بالمشروع وقد قامت الشركة بحفر ما يزيد عن ١٢ كم حفر على الناشف بكمية بلغت ١٣ مليون متر مكعب بالإضافة لإنشاء جسور لأحواض الترسيب بكمية ١٠ مليون م^٣ كما إشمئت الأعمال على أعمال حماية حجرية لجوانب قناة السويس الجديدة بطول ١٠ كم وتشمل تشكيل وأرنكة ميول، توريد وتثبيت طبقة النسيج الصناعي، تثبيت طبقة الحماية الحجرية بسمك ١٣٠ سم بالإضافة إلى أعمال إنشاء عدد ٤٣ قاعدة خرسانية لشمعات الرباط على امتداد القناة.

مدة التنفيذ: من سبتمبر ٢٠١٤ حتى ديسمبر ٢٠١٥ (١٦ شهر).



إنشاء محطة الأديبية الجديدة

للسبب الجاف بهيئة الأديبية

المالك: شركة الأديبية للإدارة البحرية (Adabiya Marine Investment Co).

المقاول الرئيسي: بتروجت (Petrojet).

نظرة عامة على المشروع:

يعد هذا المشروع جزء من التوسعات المستهدفة لتنمية ميناء الأديبية والذي يطل على خليج السويس. يهدف هذا المشروع لإنشاء ساحة، وبهذا سيتم مضاعفة سعة الميناء السنوية إلى ١٠ مليون طن.

يشمل نطاق الأعمال ما يلي:

يتضمن الأعمال البحرية من أعمال مساحة بحرية وجسات برية وبحرية وأعمال التكريك وأعمال ردم داخل البحر برمال نظيفة موردة بكمية تتجاوز المليون متر مكعب وأعمال الحماية الحجرية للميول.

مدة التنفيذ: من مايو ٢٠١٥ حتى ديسمبر ٢٠١٦ (٢٠ شهر).



أعمال تجهيز الموقع والحفر وأعمال تحويل خط ماسورة الري الرئيسية بمشروع مول مصر بمدينة ٦ أكتوبر

المالك: شركة ماجد الفطيم للإستثمارات العقارية (Majed EL Futtaim Properties).

نظرة عامة على المشروع:

مول مصر هو المول التجاري الأول كمقصد بمصر، شركة مجموعة ماجد الفطيم تمتلك وتدير المول وهي شركة رائدة في مجال إدارة الأسواق والمولات بالشرق الأوسط وشمال إفريقيا .
يقع مول مصر على طريق الواحات بمدينة ٦ أكتوبر بمساحة تاجير تصل إلى ١٦٥,٠٠٠ م^٢ يشتمل المول موقف سيارات يتسع لعدد ٦٥٠٠ سيارة .
يوفر المول خدمات ترفيهية عائلية من صالة تزلج داخلية وهي الوحيدة من نوعها في إفريقيا، كما يتواجد بالمول ٢١ سينما متعددة الشاشات ومراكز تسلية عائلية .

يشمل نطاق الأعمال ما يلي:

تمت إدارة المشروع بواسطة شركة ديفيز لنجدون مصر وتم التنفيذ تحت إشراف مكتب بيت الاستشارات المصري حيث قامت شركة إيديكس الدولية للهندسة والمقاولات بالتعاقد على مشروعين وذلك لتنفيذ الأعمال الآتية:
١- أعمال تجهيز الموقع: عقد رقم (١)، وتشمل الأعمال على أعمال تجهيز الموقع وحفر في تربة صخرية وتربة رملية.
٢- أعمال تحويل خط ماسورة الري الرئيسية: عقد رقم (٢)، ويتضمن أعمال الحفر لتحويل خط الري قطر ٤٠٠ مم يشمل أعمال سند خشبي لجوانب الحفر بطول ٩٠٠ م وتنزيل الماسورة الجديدة شامل جميع الوصلات والمحابس وغرف التفتيش وربط الخط الجديد بالقديم وأعمال الردم.

مدة التنفيذ: من أكتوبر ٢٠١٠ حتى أبريل ٢٠١٢.



أعمال تكريك وحماية ميول المهجري الملاحي بمينا شرق بورسعيد

المالك: الهيئة العامة لموانئ بورسعيد (Port Said Port Authority).

المقاول الرئيسي: تحالف شركات بوسكالس، هيونداي، بلاست ندام، جان دو نيل
(Boskalis, Hyundai, Ballast Nedam, and Jan De Nul)

نظرة عامة على المشروع:

المقاول الرئيسي عبارة عن تحالف من المقاولين الأوروبيين والكوريين لتنفيذ مشروع التكريك الحيوي لإنشاء ميناء جديد بشرق بورسعيد في مصر، عند ملتقى قناة السويس بالبحر الأبيض المتوسط.

يشمل نطاق الأعمال ما يلي:

تم تنفيذ الأعمال طبقاً لشروط «عقد تصميم وإنشاء»، كانت تلك أول مرة يستخدم فيها هذا النوع من العقود بالمنطقة. في عقد التصميم والبناء لا يكون المقاول مسئولاً فقط عن التنفيذ بل يكون مسؤولاً عن التصميم أيضاً، ويشترك في المشروع في مرحلة مبكرة منه وهذا يمكنه من إيجاد حلول جيدة وإستخدام الخبرات الهندسية والفنية لتوفير الوقت والمال خلال المشروع لصالح مالك المشروع.

تم إسناد أعمال الحفر والردم وإنشاء جسور لأحواض الترسيب وأعمال طرق والحماية الحجرية شاملة توريد النسيج وتكاسي ديش بمونة .

مدة التنفيذ: من أبريل ١٩٩٩ حتى فبراير ٢٠٠١ (٢٢ شهراً).

أعمال الردم لمحطة غازات غرب الدلتا بهطوبس

المالك: الشركة المصرية للغازات الطبيعية (Egyptian Natural Gas Holding Company).

المقاول الرئيسي: تحالف شركتي بريتش بتروليم الإنجليزية - بتروجت.

نظرة عامة على المشروع:

إشتمل العمل على توريد وفرد ودمك رمال موردة على طبقات مع إتباع كافة متطلبات الأمن والسلامة طبقاً لمتطلبات شركة بريتش بتروليم من حيث فحص المعدات والقلابات ومراقبة وضبط سرعة القلابات وتطبيق إجراءات صارمة للأمن والسلامة على الأفراد.

مدة التنفيذ: أبريل ٢٠١٣ حتى نوفمبر ٢٠١٣ (٨ أشهر).



أعمال التكريك والردم البحري أعلى خط السحب لمحطة كهرباء العين السخنة

المالك: شركة شرق الدلتا لإنتاج الكهرباء (East Delta for Electric production co.).

المقاول الرئيسي: تحالف شركتي أوراسكوم - بيسكس (Orascom-Besix JV).

المقاول: شركة إيديكس الدولية للهندسة والمقاولات بالتحالف مع شركات الهولندية المصرية للتكريك وشركة أبيكو سيرفر.

نظرة عامة على المشروع:

العقد الاول لتنفيذ أعمال تكريك ونقل ناتج التكريك لمنطقة الإغراق داخل البحر بواسطة حاملات أتربة ذاتية الحركة وقابلة للإنقسام ملك شركة إيديكس الدولية للهندسة والمقاولات وقد جرت الاعمال.

العقد الثاني تضمنت الأعمال نقل الردم من على الرصيف إلى المكان المحدد للردم بالأجهزة المساحية الدقيقة وبدقة عالية للإلقاء على خط مواسير السحب للردم أعلاها وتغطيتها باستخدام بارجات ذاتية الحركة وقابلة للإنقسام.

مدة التنفيذ: من اغسطس ٢٠١١ حتى يوليو ٢٠١٢ (٢٠ شهراً).



أعمال تجهيز الموقع والحماية البحرية وعمل سور من الخرسانة الجاهزة سابقة الصب برصيف محطة تموين السفن بميناء شرق بورسعيد

المالك: شركة مشرق للبترول (The Mashreq Petroleum Co.).

الإستشاري: مكتب بيسر (PACER).

نظرة عامة على المشروع:

- تم تنفيذ ثلاثة عقود منفصلة بهذا المشروع حيث تضمنت الأعمال تجهيز الموقع والحماية البحرية وعمل أسوار من الخرسانة الجاهزة سابقة الصب لرصيف محطة تموين السفن بميناء شرق بورسعيد لصالح شركة مشرق للبترول.
- أعمال الحماية البحرية للرصيف وتضمن ذلك إزالة أعمال الحماية الحجرية القديمة وإعادة إنشاء الحماية البحرية الجديدة.
 - أعمال تجهيز الموقع وتشتمل على أعمال الحفر والتسوية لكامل المسطح ونقل ناتج الحفر للمقابل العمومية.
 - أعمال تنفيذ الأسوار من الخرسانة الجاهزة سابقة الصب وتتضمن توريد وتركيب سور من الخرسانة وغرف الأمن.

مدة التنفيذ: من أكتوبر ٢٠٠٦ حتى مارس ٢٠٠٨ (١٨ شهراً).



أعمال الحماية البحرية لشاطئ بورسعيد شرق مطار الجميل الجوي بمدينة بورسعيد

المالك: الهيئة المصرية العامة لحماية الشواطئ (The General Authority for Shores Protection).

يشمل نطاق الأعمال ما يلي:

إنشاء ١٤ رأس حجري على طول شاطئ بورسعيد بين الرؤوس تمتد لداخل البحر وتشمل الأعمال على الآتي:

- توريد وتشبيث النسيج الصناعي.
 - توريد وتنزيل الأحجار.
 - توريد وتنزيل كتل خرسانية من نوعية الدولاس.
 - أعمال تغذية الشاطئ بالرمال بكمية ٣٥٠,٠٠٠ م^٣.
- مدة التنفيذ: من مارس ٢٠١١ حتى فبراير ٢٠١٣ (٢٤ شهراً).



أعمال تجهيزات الموقع لمصنع البولي بروبيلين بغرب بورسعيد

المالك: الشركة المصرية للبولي بروبيلين (The Egyptian Polypropylene Company).

المقاول الرئيسي: تحالف شركتي أودا - بتروجت (& UHDE Petrojet).

نظرة عامة على المشروع:

إشتمل مجال عمل شركة إيديكس الدولية للهندسة والمقاولات على إزالة المخلفات لكامل الموقع (٣٠,٠٠٠ م^٢ مخلفات) ونقلها للمقابل العمومية وقطع التربة السطحية بعمق ٢٠ سم لكامل المسطح وتوريد وفرد ودمك على طبقات رمال من الصالحية بإجمالي كمية ٢٠٠,٠٠٠ م^٣ وتوريد وفرد ودمك ٤٢٥٠ م^٣ من طبقة الأساس للطرق الداخلية.

مدة التنفيذ: من أبريل ٢٠٠٧ حتى يوليو ٢٠٠٧.



أعمال إنشاء حائط بحري بميناء دمياط

المالك: شركة الكويت للتنمية (Kuwait United Development)

الإستشاري: مكتب إتش بي سي هامبورج للإستشارات - سيلهورن إنجنيرنج إيسيلس كافت (-) HPC Hamburg Port Consulting (SELLHORN INGENIEURGESELLSCHAFT)

مدير المشروع: هاريس/إيكوم (DMJM HARRIS / AECOM)

نظرة عامة على المشروع:

يهدف المشروع لتوسعة المساحة المائية للميناء حيث تهدف التوسعة المائية الجديدة لعمل حوض بعرض ٣٠٠ م وطول ١٥٠٠ م وعمق غاطس ١٧ م ويشغل المشروع مساحة من الميناء حوالي ١٣٠ هكتار، وتشتمل التوسعة الجديدة على إنشاء حوض جديد بأطوال أرصفة يصل مجموعها إلى ٢٣٦٠ م كما تشمل أيضا تكريك الحوض. لغرض من تلك التوسعة وإنشاء تلك الأرصفة الجديدة هو رفع كفاءة الميناء لإمكانية إستقبال سفن الحاويات الضخمة بعمق غاطس ١٦ م وبطول ٤٠٠ م، وعرض ٥٢ م.

مدة التنفيذ: من أغسطس ٢٠٠٧ حتى يناير ٢٠٠٨.



كايزو فستيفال سيتي

المالك: الضظيم العقارية.

يشمل نطاق الأعمال ما يلي:

تضمنت أعمال الحفر حفر ٣٦٢٠,٠٠٠ م^٢ مساحة ٢٧٩,٠٠٠ م^٢ إلى أعماق تصل إلى ١٤ م ونقل المواد المحفورة إلى منطقة الإغراق المخصصة بإنتاجية ٣١٢,٠٠٠ م^٣ في اليوم.

مدة التنفيذ: يونيو ٢٠٠٨ إلى أكتوبر ٢٠٠٨ (٥ أشهر).



مشروع الحفر العميق لبيارات الصيانة

بمشروع أنفاق الإسماعيلية

المقاول الرئيسي: شركة بتروجت.

مدير المشروع: الهيئة الهندسية للقوات المسلحة.

الإستشاري: CDM SMITH.

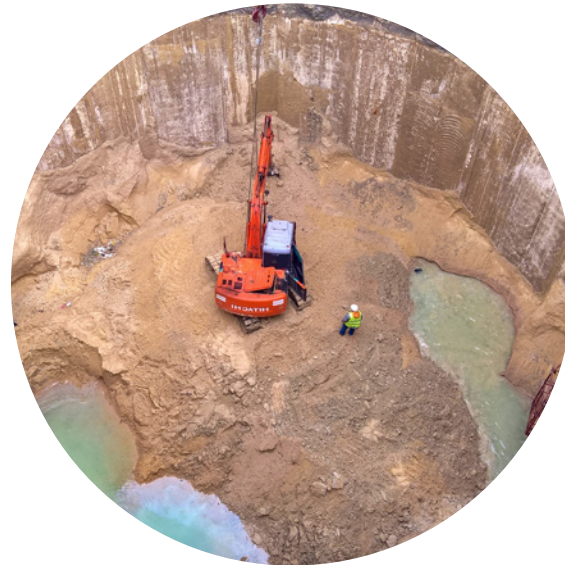
نظرة عامة على المشروع:

يتكون المشروع من نفقي سيارات تمر أسفل قناة السويس الجديدة والقديمة والمشروع ضمن مشاريع التنمية الكبيرة المنطقة قناة السويس .

يشمل نطاق الأعمال ما يلي:

الحفر والتكريك في وجود المياه الجوفية لعدد ٢ بيارة صيانة حتى عمق ٦٢ م من سطح الأرض شامل الحفر في تربة رملية وحجرية وطينية حتى الوصول للعمق المطلوب وقد تمت أعمال الحفر باستخدام ونش بكباش وطمبة تكريك بقدرة ٧٢٠ م / ساعة ومزودة بحفارات بالإضافة لإستخدام مندالة لتكسير الطبقات المتحجرة.

مدة التنفيذ: من نوفمبر ٢٠١٦ حتى مارس ٢٠١٧.



أعمال تصميم وتوريد وتركيب نظام

مصدات حماية للمرسى الناقلات بالسويس

المالك: شركة السويس لتصنيع البترول (Suez Oil Processing Company)

نظرة عامة على المشروع:

إشتمل مجال عمل شركة إيديكس الدولية للهندسة والمقاولات في هذا المشروع على إزالة الفنادر (المصدات) القديمة على منصة مرسى الناقلات وتصميم نظام مصدات جديد وتوريد وتركيب النظام مع عمل هياكل معدنية لتثبيتته مع القيام بكافة إختبارات السلامة لأعمال اللحام، إشرطت شركة السويس لتصنيع البترول أن يستمر العمل بالمنصة لخدمة السفن أثناء التنفيذ نظراً لعدم إمكانية وقف عمل المرسى حيث يخدم عمليات الشحن والتفريغ لسلع إستراتيجية لا يمكن توقفها تحت أي ظرف من الظروف وهو ما نجحت شركة إيديكس الدولية للهندسة والمقاولات في تنفيذه.

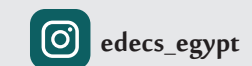
مدة التنفيذ: من مايو ٢٠١٤ حتى مارس ٢٠١٥.



إيديكس الدولية للمهندسة والمقاولات ش.م.م
EDECS El Dawlia for Engineering & Contracting



www.edecs.com





فرع الرياض (المملكة العربية السعودية)

٨٤٤٢ طريق عثمان ابن عفان - حي النزهة.

هاتف: +٩٦٦ ٠١٤٥٣٥١٣٥

فاكس: +٩٦٦ ٠١٤٥٣٥١٣٥

الفرع الرئيسي القاهرة (مصر)

ب/٢٢ كايرو بيزنس بارك - التجمع الأول

- القاهرة الجديدة.

هاتف: +٢٠٢ ٢٥٤١٢ ١٠٠

هاتف: +٢٠٢ ٢٥٤١٢ ١٠٠

هاتف: +٢٠ ١٠٠٠ ٠٩٩٤٨٢

فاكس: +٢٠٢ ٢٥ ٤١٢ ٣٠٠

فرع بورسعيد (مصر)

شارع ٢٣ يوليو - برج المروة.

هاتف: (+٢) ٦٦٠ ٠٠٢٣ ٠٠٢

هاتف: (+٢) ٦٦٠ ٠٠٢٣ ٠٠٣

فاكس: (+٢) ٦٦٠ ٠٠٢٣ ١٠٠

